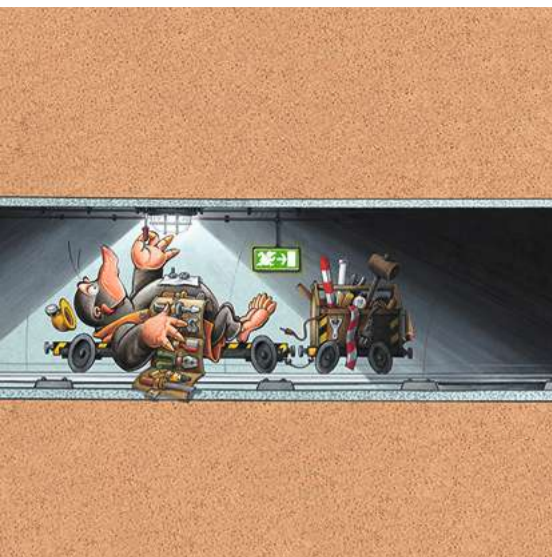


Stammstrecke Ostbahnhof Pasing

Fahrplanänderungen mit Umleitungen und Haltausfällen 8. Januar bis 24. März 2017

in den Nächten Sonntag/Montag bis Donnerstag/Freitag (siehe Kalender)

jeweils 23.45 bis 4.50 Uhr



Januar							Februar							März						
Mo	Di	Mi	Do	Fr	Sa	So	Mo	Di	Mi	Do	Fr	Sa	So	Mo	Di	Mi	Do	Fr	Sa	So
26	27	28	29	30	31	1	30	31	1	2	3	4	5	27	28	1	2	3	4	5
2	3	4	5	6	7	8	6	7	8	9	10	11	12	6	7	8	9	10	11	12
9	10	11	12	13	14	15	13	14	15	16	17	18	19	13	14	15	16	17	18	19
16	17	18	19	20	21	22	20	21	22	23	24	25	26	20	21	22	23	24	25	26
23	24	25	26	27	28	29	27	28	1	2	3	4	5	27	28	29	30	31	1	2
30	31	1	2	3	4	5														

Kabelarbeiten zwischen Hackerbrücke und Ostbahnhof

Änderungen in der Linienführung und Besonderheiten:

Die Linie S 8 fährt als einzige Linie im 20-Minuten-Takt zwischen Ostbahnhof und Pasing durch die Stammstrecke mit allen Unterwegshalten.

S1 Ostbahnhof Freising/Flughafen (Airport)

aus/nach Freising/Flughafen: beginnt/endet am Hauptbahnhof (Gleis 32/33), ab/bis Donnersbergerbrücke ohne Halt zum/vom Hauptbahnhof
Halte Hackerbrücke bis Ostbahnhof entfallen

S2 Erding Petershausen/Altomünster

aus Petershausen/Altomünster nach Erding: Ab dem Halt Donnersbergerbrücke Weiterfahrt ohne Halt Hackerbrücke zum Hauptbahnhof (Gleis 25), von dort ohne Halt zum Ostbahnhof (Gleis 7/8), weiter ohne Halt am Leuchtenbergring und Berg am Laim bis zur Endstation mit allen Unterwegshalten.

Halte Hackerbrücke bis Rosenheimer Platz, Leuchtenbergring und Berg am Laim entfallen.

aus Erding nach Petershausen/Altomünster: Ohne Halt in Berg am Laim und Leuchtenbergring ab Ostbahnhof (Gleis 7/8) weiter ohne Halt zum Hauptbahnhof (Gleis 26). Von Hauptbahnhof weiter ohne Halt an der Hackerbrücke in Richtung Petershausen/Altomünster mit allen Unterwegshalten. Halte Berg am Laim, Leuchtenbergring und Rosenheimer Platz bis Hackerbrücke entfallen.

S3 Holzkirchen Mammendorf

aus/nach Mammendorf: beginnt/endet am Hauptbahnhof (Gleis 18), ab/bis Pasing ohne Halt. Halte Laim bis Rosenheimer Platz entfallen.
aus/nach Holzkirchen: beginnt/endet am Ostbahnhof. Halte Rosenheimer Platz bis Laim entfallen.

S4 Ebersberg Geltendorf

aus/nach Geltendorf: beginnt/endet an der Hackerbrücke, Halte Hauptbahnhof bis Rosenheimer Platz entfallen.
aus/nach Ebersberg: beginnt/endet am Ostbahnhof, Halte Rosenheimer Platz bis Hauptbahnhof entfallen.

S6 Ostbahnhof Tutzing

aus/nach Tutzing: beginnt/endet am Hauptbahnhof (Gleis 29), ab/bis Pasing ohne Halt. Halte Laim bis Ostbahnhof entfallen.

S7 Kreuzstraße Wolfratshausen

aus/nach Wolfratshausen: beginnt/endet am Hauptbahnhof (Gleis 35/36), ab/bis Donnersberger Brücke ohne Halt zum Hauptbahnhof.
aus/nach Kreuzstraße: beginnt/endet am Ostbahnhof, Halte Rosenheimer Platz bis Hackerbrücke entfallen.

S8 Flughafen/Airport Herrsching

Richtung Herrsching: Abfahrt Ostbahnhof vsl. von Gleis 1, Ankunft in Pasing vsl. am Gleis 7
Richtung Flughafen: Abfahrt Pasing vsl. von Gleis 6, Ankunft am Ostbahnhof vsl. Gleis 5

Wegen eventueller Gleisänderungen achten Sie bitte auf die Anzeigen und Ansagen! Bitte beachten Sie, dass in diesem Zeitraum weitere Bauarbeiten stattfinden können, die auf gesonderten Plakaten und im Internet rechtzeitig bekannt gegeben werden.

Weitere Infos erhalten Sie unter 089 20 35 5-000 (Ortstarif) und unter www.s-bahn-muenchen.de/baustellen Oder melden Sie sich für den kostenlosen E-Mail-Newsletter an: www.s-bahn-muenchen.de/streckenagent



So a gscheite App!
Der „München Navigator“.

Gratis im App Store oder Google Play Store downloaden

